



शिक्षा मंत्रालय  
MINISTRY OF  
EDUCATION



कौशल विकास और उद्यमशीलता मंत्रालय  
Ministry of Skill Development  
And Entrepreneurship

## शिनशारोल अमसुं भारतकी लोलशिंगी मीफमलेन

७० सेप्टेम्बर अमसुं १ ओक्टोबर, २०२७

मफम: डा. अश्वेदकर इन्टरनेशनल सेन्टर, जनपथ, न्यु दिल्ली

<https://technology-bharatiyabhasha.aicte-india.org/>

### शिनशारोल अमसुं भारतकी लोलशिंगी मीफमलेनगी मरमदा

शिनशारोल (टेक्नोलोजी) अमसुं भारतकी लोलशिंगी मीफमलेनगी खन्न-नैननवगी मरुओइवा हीरम अहम लैगनि - भारतकी लोलशिंगीदमक शिनशारोल, भारतकी लोलशिंदा शिनशारोल अमसुं भारतकी लोलशिं फाउना शिनशारोल। भारत लैङ्का महे पांगवशु (मिनिष्ट्रि ओफ एजुकेशन)गी लमजींग मथादा, सेन्ट्रल इन्स्टिट्यूट ओफ इन्डियन लेङ्ग्वेजस (सि आई आई एल)ना युनिभर्सिटी ग्रांटस कमिशन (यू जि सि), ओल इन्डिया काउन्सिल फोर टेक्निकल एजुकेशन (ए आई सि टि इ), नेशनल एजुकेशनल टेक्नोलोजी फोरम (एन इ टि एफ), भारटिय भाषा समिटी (बि बि एस), नेशनल काउन्सिल ओफ एजुकेशनल रिसर्च एन्ड ट्रेनिंग (एन सि इ आर टि), नेशनल काउन्सिल फोर भोकेशनल एन्ड टेक्निकल एजुकेशन (ए सि डि टि इ) अमसुं नेशनल काउन्सिल फोर टिचर्स एजुकेशन (एन सि टि इ)गा पून्ना खूंगशन्नरगा थोरम (इंतेन्स) असि पाङ्थोक्कनि। मीफमलेन (समित) असिना स्टैकहोल्डर पून्मकपु प्लेटफोर्म अमखज्जदा ७० सेप्टेम्बर अमसुं १ ओक्टोबर, २०२७ दा डा. अश्वेदकर इन्टरनेशनल सेन्टर, जनपथ, न्यु दिल्लीदा पूरक्कवगी पान्दम थल्लि अमसुं भारतकी लोलशिं शीजिल्लवगी लम (डोमेइन) खूदिंगमज्जा शिनशारोल शीजिल्लरगा, लैवाक्की महे थोशिल- २०२० (नेशनल एजुकेशन पोलिसि- २०२०)गी पान्दमशिं फंगनवगी ओइथोकपा यावा लक्ष्मीशिंगी मरमदा, खन्नगनि।



मीफमलेन असिना न्यु दिल्लीदा नुमिं निनिगी उनवसिदा देलिगेंग १००० वू तराणा ओक्कवा पान्दम थल्लि। थोरमसिदा मरुओइना प्रजेन्टेशनशिं, पेनेल डिस्कशनशिं, कुस्मै-मेलशिं अमसुं नेटवर्किंग खूदोंगचावशिं याओगनि। शिनशारोलगी अथु-अहेशिं (टेक्निकल एक्स्पर्टशिं) अमसुं भारतकी लोलशिंगीदमक, भारतकी लोलशिंदा अमसुं भारतकी लोलशिं फाउना शिनशारोलगी लमदा थवक तौरिवा इन्स्टिट्यूशनशिं, ए आई (आर्टिफिसल इन्टेल्लिजेंस) अमसुं एम एल (मेचिन लर्निंग)गी थिजिल्लोयशिं, इडू-टेक कम्पनीशिं, स्टार्ट-अपशिं अमसुं मसिगुञ्जा शिनशारोलवू शीजिल्लवा युज्जरशिं अमसुं थोशिल यांगपशिं (पोलिसि मेकरशिं)ना मीफमलेन असिदा शरक यागनि। मसिना अराकपशिंदुदा अमगा अमगा राखल्लोन् लोथोक-लोशिन तौमिल्लनवा अमसुं पून्ना थवक तौमिल्लनवा खूदोंगचावा पीगनि, अदुगा भारत अमसुं मालेमदा लोल शिनशारोल, थिजिन-हमजिनवा अमसुं अनौ-अनौवा पुथोकपगी थवज्जा खूमांग चाओशिल्लवा पुक्किं थोगंगकनि।

## মীফমলেনগী হীরম

এন ই পি - ২০২০ না মইগী খুদাংচাবশিং ফংবা হেনগংহন্নবা, যাওশিনহনবা অমসুং খেল্লাবা কয়াগী অয়েং-অপনশিং কোকহন্নবা, অমসুং লৈবাকসিদা মই কাঙলোনগী মশীজিল্ল (এক্সেস), মগুন, অচান-মীরাই নাইদবা, লায়না ফংহনবা অমসুং খৌদাং খঙবগী মতৌ হেনগংহন্নবা মইগী শিনশারোল (এজুকেশনেল টেক্সনোলজি) শীজিল্লনবা হকচিনবা ব্রাফম থল্লি।

মীফমলেন (সমিত) অসিনা হৌজিক লৈরিবা লোলগী খল-কাঙলোন (ইকোসিস্টেম) অসিদগী ভারতকী লোলগী খল-কাঙলোন (ইকোসিস্টেম) দা অপন-অরাক লৈতনা হোংদোরক্কবগীদমক শিনশারোলদগী য়ারিবমথে কান্নবা লৌননবা পান্দম থল্লি। লোল অমসুং শিনশারোলগা মরী লৈননা, মরু ওইবা মচং অহমদা হকচিনবা ব্রাফম থল্লি:

- ভারতকী লোলশিংগীদমক শিনশারোল,
- ভারতকী লোলশিংদা শিনশারোল, অমসুং
- ভারতকী লোলশিং ফাওনা শিনশারোল

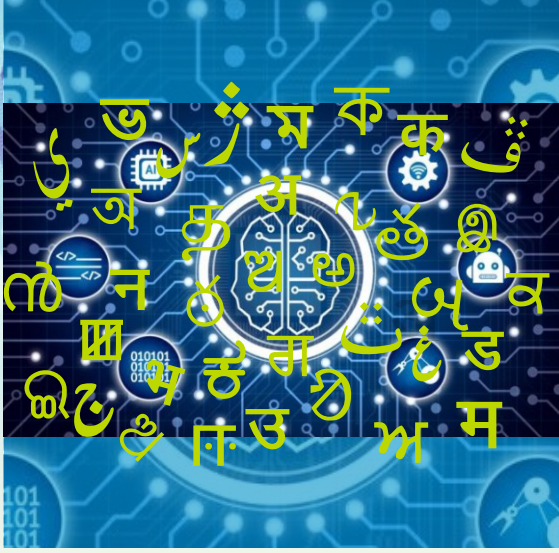
## ভারতকী লোলশিংগীদমক শিনশারোল

হীরমসিগী অশান-মীংয়েং (আস্পেক্ট)না ভারতকী লোলশিংগীদমক শিনশারোল অসি তাকপী-তস্বীবা, টেষ্টিং তৌবা, ট্রেনিং পীবা অমসুং হন্দোকপগী লমশিংদা শীজিল্লনবা পান্দম থল্লি। **তাকপী-তস্বীবা** হায়বসিদা ভারতকী লোলশিংবু ওনলাইন অমসুং ওফলাইন মওং (মোড)শিংদা তস্বা অমসুং তাকপী-তস্বীবা, তল্লাবা-তাকপী-তস্বীনবা মচাকশিং, চংন-পরিং (পেডাগোজি), অসিনচিংবা পুথোকপা যাওই। **টেষ্টিং** হায়বসিদা টেষ্টিংগী মেথডশিং অমসুং ভারতকী লোলশিংদা লেপ্তেজ প্রোফিসিএন্সিগী তোঙান-তোঙানবা থাকশিংগী টেস্টিং যাওই। **ট্রেনিং** হায়বসিনা তাক্কিবদি শিনশারোল শীজিল্লরগা লৈঙাকী খবক চঙদ্রিবা অমসুং খবক চঙলবা লোলগী অমসুং সবজেক্টকী ওজাশিং, ওজা তস্বীরোয়শিং (মাস্টর ট্রেনরশিং) অমসুং ভারতকী লোলশিংদা টেক্সবুক ইরিবশিংবু ট্রেনিং পীবগা লোয়ন-লোয়ননা চাংয়েং লৌরিবা ওজাশিং অমসুং লোল এসেসমেন্ট অমসুং ইভালুএট তৌবা অখঙ-অই (এক্সপর্ট)শিংবু ট্রেনিং পীবসিনি।

**লোল-হন্দোকপা** হায়বসিনা ভারতকী লোলশিংগীদমক লোল হন্দোকপগী টুলশিং পুথোক্কবগী অমসুং ফগংহন্নবগী পান্দমগা লোয়ননা ভারতকী লোলশিংদা ট্রেন তৌরবা মশীং য়াল্লাবা হন্দোক্কোয়শিং পুথোক্কবগী পান্দমসু থল্লি। মসিনা হন্দোকপদা চঙগদবা শিনশারোল, অমসুং ভারতকী লোলশিংদা পুথোক্কিবা ডিজিটেল ট্রান্সলেশন মেন্যুএলশিং অমসুং মোড্যুলনচিংবশিংবু শিনশারোলনচিংবশিং শীজিল্লরগা এসেস তৌগনি।







## ভারতকী লোলশিংদা শিনশারোল

ভারতকী লোলশিংদা শিনশারোল হায়বসি লৈবাক অসিনা ভারতকী লোলশিংদা হার্ডৱেয়র অমসুং সোফ্টৱেয়র টুলশিং শেশ্বগী অটোবা যাওল অমা পুরকদৌরিবা অদুগুশ্বা লম অমনি। মসিনা তাক্ৰিবিদি ভারতকী লোলশিংদা ভারতীয় ওপরেটিং সিস্টেমস (ও এস) অমসুং মেছিন লৰ্নিং (এম এল) শেমগৎপা, কোডশিং অমসুং প্রোগ্রামশিং ইবদা ভারতকী লোলশিং শীজিল্লবা, মালেম পুশ্বনা য়াহল্লবগীদমক ভারতকী লোলশিংদা শিনশারোল শীজিল্লবগী গুৰু চংনগদবা নিয়মশিং শেশ্বা, ভারতকী লোলশিংগীদমক হাল্লদগী লৈরক্ৰবা ও এস কী মথক্তা মল্টি-লায়ড ও এস শেশ্বা, ভারতকী লোলশিংগীদমক বেভ চংনহনবা (বেভ স্টেন্ডারডাইজেশন), ভারতকী লোলশিংদা মোবাইল এপশিং অমসুং শিনশারোল পুথোক্তনা চাওখংহনবা, এ আর (ওয়েবসাইট ডেভেলপমেন্ট)দা

যুস্কম ওইবা প্লেটফোৰ্মশিং শেমগৎপা, ভারতকী লোলশিংবু এ আর / ভি আর (ভিআইএল ৱিথলিটি)/ এম ভি আর (মিক্সড ভিআইএল ৱিথলিটি)/ সাইমুলেশন/ ডিজিটেল ট্রাইনিংগা পুনশিনবা অমসুং অতৈ অতৈ কয়ানি। মরুওইবা মীংয়েংদি ভারতকী লোলশিংদা শিনশারোল লেপ্পা লৈতনা চাওখংহন্দুনা মচাক-মথুম (ৱিসোর্স)শিংগী চাকথুং খাইদোক্ৰগা মফম মফমদুগী য়েহোক্ৰগা অমসুং মীয়াপ্পা য়ানরগা হায়রিবা লমসিদা স্টেকহোল্ডর পুশ্বমক পুশ্বা পুশ্বিকপদুনি।

## ভারতকী লোলশিং ফাওনা শিনশারোল

এন ই পি-২০২০ না মাংজৌননা মীংয়েং চঙখিবা অমা ওইনা, শিনশারোলগী মই (টেক্ৰিকেল এজুকেশন) পুশ্বমক, ইঞ্জিনিয়রিং, মেডিকেল, লিগেল অমসুং অতৈ প্রোফেশনেল কোর্সশিং য়াওনা, ভারতকী লোলশিংগী মেদিয়ম **ফাওনা** ফংহনবা, তল্প-মচাক (কন্টেন্ট) অমসুং খুংই (মেথোদোলজি) ফংহনবা, মচাক-মথুম (ৱিসোর্স)শিং (ডিজিটেল টেক্সবুকশিং, তল্পবা-তাকপী-তশ্বীনবা মচাকশিং, লোনগৈশিং/ডিক্ৰনৱিশিং অমসুং গ্লোৱিওশ্বশিং) ভারতকী লোলশিংদা ফংহনবা, এসেসমেন্ট অমসুং ইভালুএশন তোবা, টেক্ৰিকেল এজুকেশনগী মথক্তা স্কিল কোর্সশিংবু ভারতকী লোলশিংগী মেদিয়ম **ফাওনা** স্কুলশিংদা, ভোকেশনেল এজুকেশন ইন্সটিটিউশনশিংদা, মুনিভার্সিটিশিংদা অমসুং প্রোফেশনেল এজুকেশন ইন্সটিটিউশনশিং (আই আই টি শিং, এন আই টি শিং, আই আই আই টি শিং, আই আই এম শিং, আই আই এস ই আর অসিনচিংবশিং)দা ফংহনবা, অমসুং প্ৰিন্ট অমসুং সোসিএল মেদিয়গীদমক ভারতকী লোলশিং শীজিল্লবগী লমজীং-পথাপশিং অমসুং চংনগদবা নিয়মশিং শেশ্বসি অশান-মীয়েং (আস্পেক্ট)সিগী মনুংদা চনবা মরুওইবা মচংনি।

## মীফমলেনগী মীংয়েং থল্লিবা লমশিং

- ▶ শিনশারোলগী মতেংনা ভারতকী লোলশিংদা মই ফংহনবা পাস্বৈশিং পুথোকপা
- ▶ ভারতকী লোল পুশ্বমকী ওইনা ভারতকী লোল শিনশারোলগী টুলশিং (ভারতীয় লেপ্পেজ টেক্ৰোলজি টুলস) তঙায়ফদ্রিবা অদুগীদমক অহানবদা মীংয়েং চঙলিবা লমশিংদু থঙদোকপা
- ▶ ভারতকী লোলশিংদা তাকপী-তশ্বীবা, ট্রেনিং পীবা, টেস্টিং তোবা অমসুং মইগী মচাকশিং হন্দোকপগী থবক্তা শিনশারোল য়াওশিনবা
- ▶ ভারতকী লোলগী লমদা (ডোমেইনদা) নোনা শিনশারোল চাওখংলকপশিংদু উথোকপা। মসিদা অতৈ অতৈশিংগী মরক্তা ইন্ডিয়ান সাইন লেপ্পেজ অমসুং ৱেইলসু য়াওনা শিনশারোল চাওখংলকপদু উৎকনি।
- ▶ ভারতকী লোলশিংবু মীয়াম পুশ্বগী অমসুং লল্লাইগী লম (পব্লিক অমসুং প্রাইভেট ডোমেইন) পুশ্বমক্তা শিনশারোলগী খুং চঙশিল্লগা হেল্লা খুমাং চাওশিনহনবা
- ▶ ভারতকী লোলশিংগীদমক, লোলশিংদা অমসুং লোলশিং **ফাওনা** শিনশারোল চাওখংহনবগী হৌজিক হৌজিকী ওইরিবা ফিভম অমসুং খুরৌ চেনগদবশিংদু মুশ্বা থঙদোকপা
- ▶ ভারতকী লোলশিংগীদমক, লোলশিংদা অমসুং লোলশিং **ফাওনা** শিনশারোলগী তুংগী ওইবা মায়ওনগী পাস্বৈশিং অমসুং উপাইশিং।

## ফংগদবা মহয়

মীফমলেনসিনা ভারতকী লোলশিংগীদমক, লোলশিংদা অমসুং লোলশিং ফাওনা শিনশারোল চাওথংহন্নবগীদমক অমসুং শীজিন্নবগীদমক য়াথোক্লবা পোরমগী চেজন অমা পুথোক্লনি।

## শরুক য়াবা

মই-মালেমদা লৈবশিং (একাদেমিয়া), ইন্দুষ্টিগী লুচিংবশিং, অথঙ-অহৈশিং (এক্সপর্টশিং), লোলগী অথঙ-অহৈশিং, লোল্মীংলোন শুবশিং, ইউ-টেক/স্টার্ট-অপ কম্পনীশিং, রাজ্যগী লৈঙাকশিং, লোল শিনশারোলগী লমদা থিজিল্লোয়শিং অমসুং মদুবু পুথোক্লিবশিং, থৌশিল য়াংপা অমসুং বারৈপ লৌবশিংবু মীফমলেনসিদা শরুক য়াননবা বার্তোন তৌজরি।

## রেজিষ্টেশন মওং

রেজিষ্টর তৌ: <https://technology-bharatiyabhasha.aicte-india.org/>

অক্লবা মী মশিং মীফমলেনসিদা শরুক য়াননবা বার্তোন তৌগনি।

শরুক য়াগদবা মীশিং মতম চানা থঙহনগনি।

## পাউ ফাওনফম মরোলশিং:

প্রো. শৈলেন্দ্র মোহন

ডাইরেক্টর

সেন্ট্রেল ইন্সটিটিউত ওফ ইন্ডিয়ন লেঙ্গুয়েজস

মানসাগঞ্জোত্রি, হনসুর রোড

মৈসুর-৫৭০০০৬, কর্নাটকা, ইন্ডিয়া

ফোন নম্বর: ৯১ ৮২১ ২৩৪৫০০০, ৯১৮২১ ২৩৪৫০০৬

ফেক্স নম্বর: ৯১ ৮২১ ২৩৪৫০৩২

ইমেইল: [director-ciil@gov.in](mailto:director-ciil@gov.in)

